

AGORA

CHÊNE-BOUGERIES





LE PROJET

La Résidence Agora, d'une architecture ambitieuse et de qualité grâce au travertin qui revêt ses façades, se loge au cœur de la charmante commune de Chêne-Bougeries.

Situés en périphérie de la ville de Genève, ces 7 nouveaux appartements offrent un emplacement unique, à l'abri des nuisances et au cœur de tous vos besoins.

Distribués sur 3 étages, cet immeuble à taille humaine propose diverses typologies d'appartements de 3 à 6 pièces, du rez-de-jardin jusqu'à l'attique. D'agréables balcons et terrasses jouissent d'une vue dégagée sur la verdure environnante, à l'abri des tous les regards, et surtout de toutes les nuisances urbaines.



SITUATION

Au cœur de tous vos déplacements, la Résidence Agora s'intègre sur la charmante Rive Gauche du Canton de Genève, dans la prestigieuse commune de Chêne-Bougeries. Appréciée autant par sa proximité avec l'agglomération genevoise, que pour sa qualité de vie, Chêne-Bougeries se veut paisible mais également dynamique grâce aux activités et loisirs environnants variés.

Du côté des transports en commun, diverses lignes de bus vous emmènent directement, en plein cœur de Genève ou encore à la Gare de Cornavin grâce à la praticité de la nouvelle gare du Léman Express « Chêne-Bourg » située à seulement 10 minutes à pied de la Résidence Agora. En résumé, votre futur logement bénéficie d'un emplacement exceptionnel au sein d'un cadre paisible, à quelques lieues du dynamisme urbain.





LES APPARTEMENTS

Profitant de vastes surfaces et conçus avec des matériaux de qualité, les appartements de la Résidence Agora promettent un cadre de vie qualitatif à leurs futurs acquéreurs. De belles surfaces habitables de 62 à 154 m², agrémentées de balcons et terrasses pour les appartements en attique accueillent vos meilleurs moments de vie.

Entièrement clôturée, les maîtres mots de cette résidence sont privacités et sécurité. En finalité, la résidence Agora vous fait la promesse d'un cadre de vie idyllique, au sein d'un prestigieux quartier.

PLANS



LOT 0-1 REZ-DE-JARDIN

TYPOLOGIE : 5 PCES
SURFACE PPE : 127 M²
JARDIN : 329 M²
TERRASSE : 33 M²



PLANS

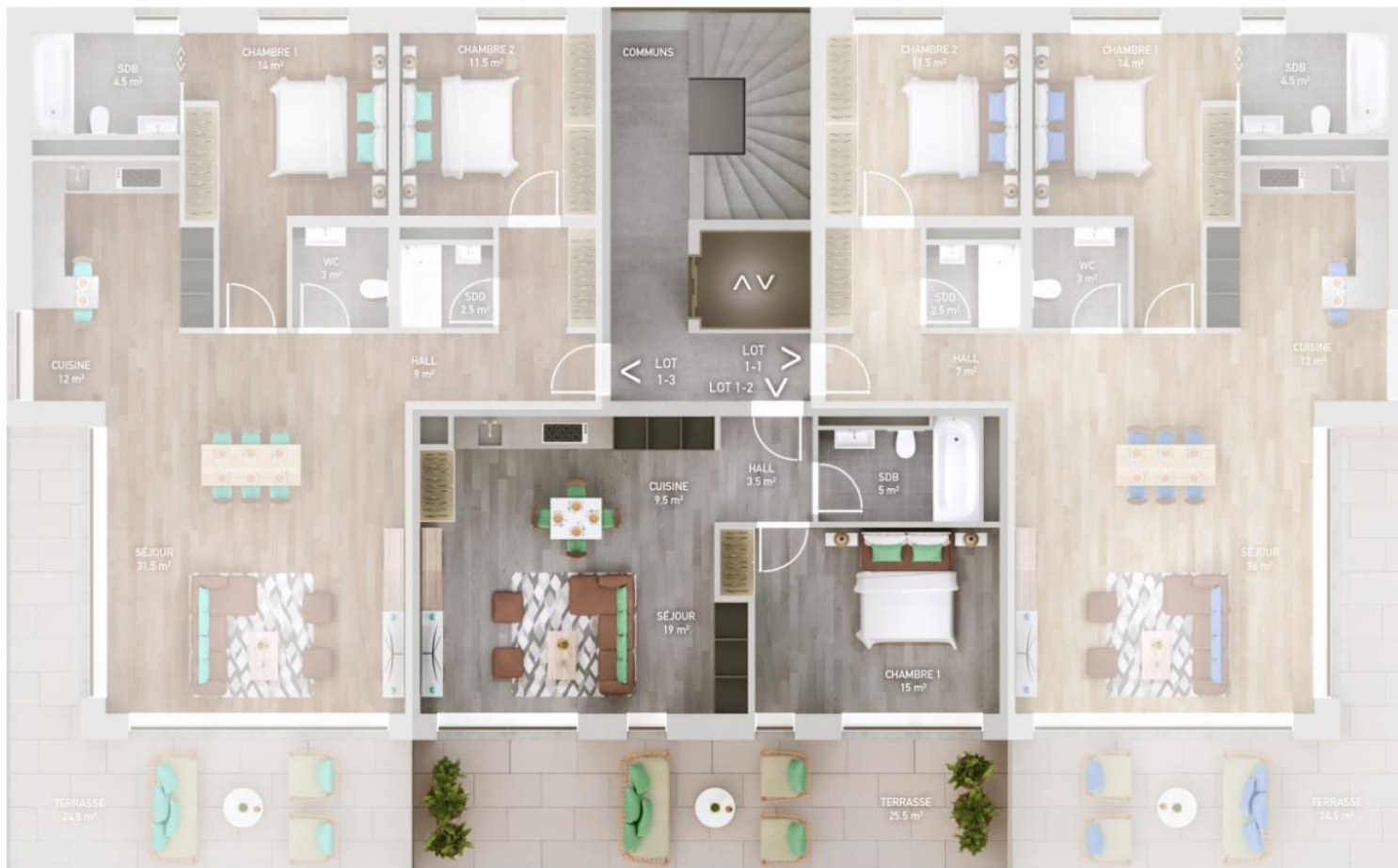
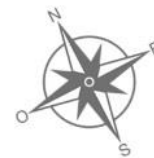


LOT 1-1 1^{ER} ÉTAGE

TYOLOGIE : 4 PCES
SURFACE PPE : 110 M²
BALCON : 24 M²



PLANS



PLANS



LOT 1-3 1^{ER} ÉTAGE

TYOLOGIE : 4 PCES
SURFACE PPE : 110 M²
BALCON : 24 M²



PLANS



LOT 2-1 ATTIQUE

TYOLOGIE : 5 PCES
SURFACE PPE : 127 M²
BALCON : 33 M²



PLANS



LOT 2-2 ATTIQUE

TYOLOGIE : 6 PCES
SURFACE PPE : 154 M²
BALCON : 42 M²



EXTÉRIEUR



COUVERT À VÉLOS

ENTRÉE RESIDENCE

ENTRÉE PARKING



SOUS-SOL



FINITIONS

CUISINES

Budgets :

- 4 pièces – CHF 30'000.- TTC, Prix public
- 5 & 6 pièces – CHF 50'000.- TTC, Prix public

SANITAIRES

Budgets :

- 4 pièces – CHF 20'000.- TTC, Prix public
- 5 & 6 pièces – CHF 35'000.- TTC, Prix public

MURS

Budgets :

- Pièces humides revêtues de faïences tout hauteur
- Fourniture : CHF 80.- TTC/m2, Prix public

TOUTES LES FINITIONS INTÉRIEURES SONT
AU CHOIX DE L'ACQUÉREUR.

SOLS

Budgets :

- Parquet et plinthes / Séjour, cuisine et chambres :
CHF 120.- TTC, Prix public
- Carrelage et plinthes / Pièces humides :
CHF 80.- TTC, Prix public

TECHNIQUE

- Bâtiment HPE (Haute performance énergétique)
- Pompe à chaleur air/eau par sondes géothermiques
- Régulation du chauffage par pièce
- Fenêtres toutes hauteur
- Double vitrage



GALERIE



GALERIE



GALERIE



CONTACT

NAEF IMMOBILIER GENÈVE
HAKIMA AKASRIOU
ROUTE DE FLORISSANT 57
1206 GENÈVE
+41 22 839 38 27
PROMOTION.GE@NAEF.CH

Cette brochure et tous les documents s'y rapportant, y.c. les images de synthèse sont non contractuels. Seul l'acte notarié fait foi. La responsabilité de Naef Immobilier SA n'est pas engagée si des éléments devaient être erronés ou incomplets.

naef



AGORA
CHÈNE-BOUGERIES